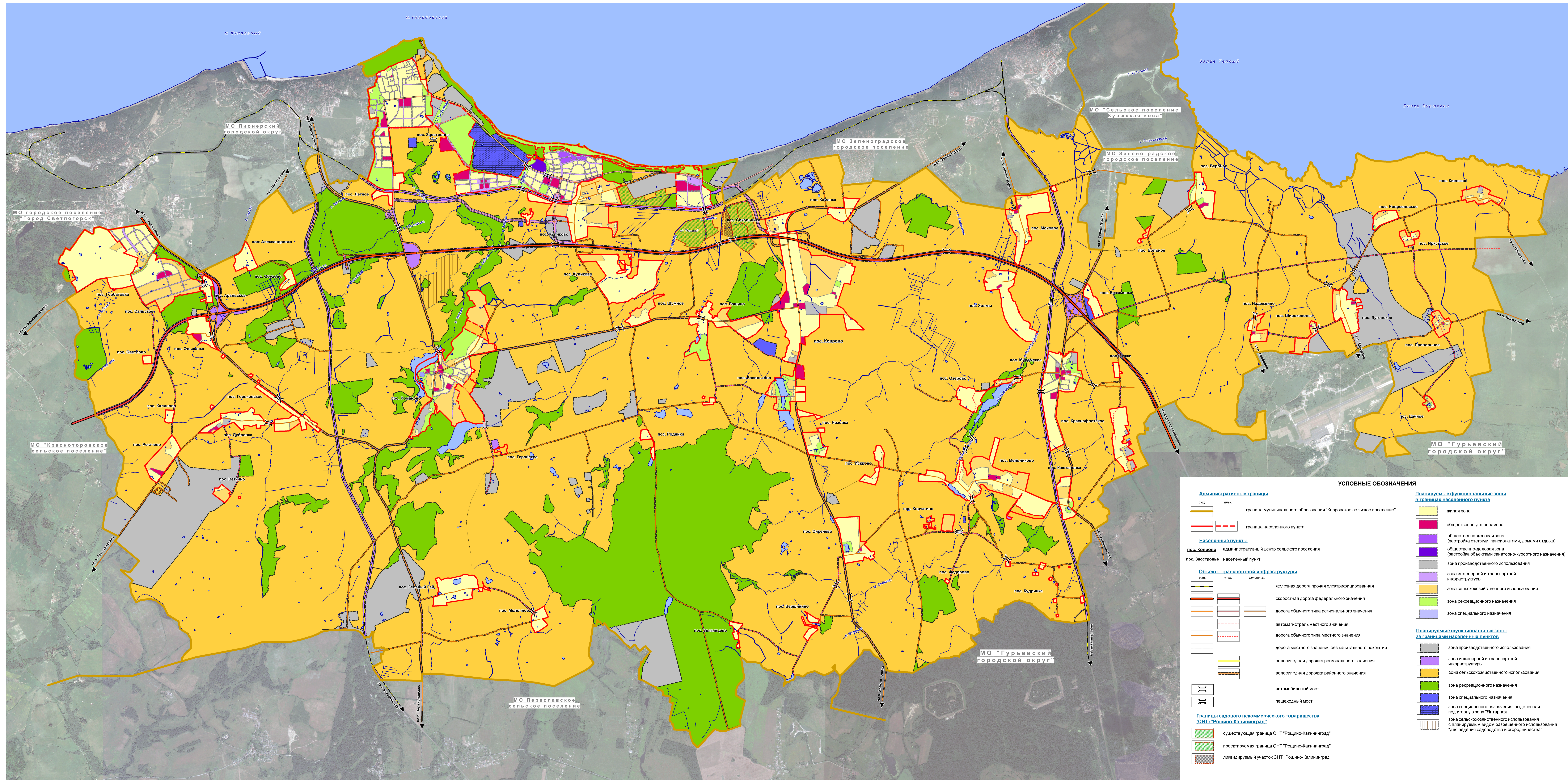
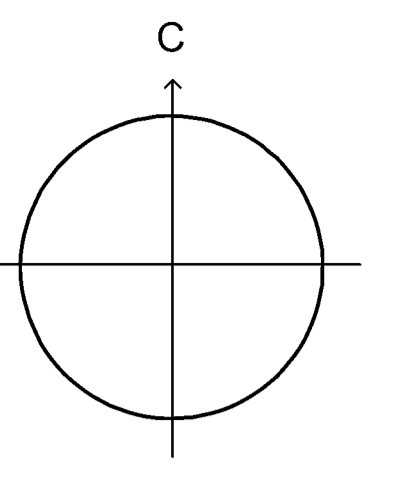


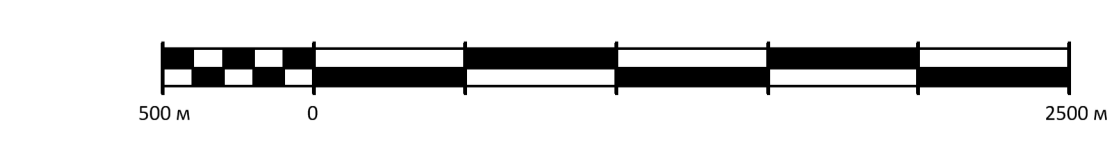
**Проект внесения изменений в генеральный план муниципального образования "Ковровское сельское поселение" Зеленоградского района Калининградской области**

ПОЛОЖЕНИЕ О ТЕРРИТОРИАЛЬНОМ ПЛАНИРОВАНИИ

Карта 4. Карта функциональных зон



УСЛОВНЫЕ ОБОЗНАЧЕНИЯ	
<b>Административные границы</b>	<b>Планируемые функциональные зоны в границах населенного пункта</b>
<ul style="list-style-type: none"> <li>с/п. линия: граница муниципального образования "Ковровское сельское поселение"</li> <li>красная линия: граница населенного пункта</li> </ul>	<ul style="list-style-type: none"> <li>желтая зона: жилая зона</li> <li>розовая зона: общественно-деловая зона (застройка отелями, пансионатами, домами отдыха)</li> <li>фиолетовая зона: общественно-деловая зона (застройка объектами санаторно-курортного назначения)</li> <li>серая зона: зона производственного использования</li> <li>голубая зона: зона инженерной и транспортной инфраструктуры</li> <li>оранжевая зона: зона сельскохозяйственного использования</li> <li>зеленая зона: зона рекреационного назначения</li> <li>синяя зона: зона специального назначения</li> </ul>
<b>Населенные пункты</b>	<b>Планируемые функциональные зоны за границами населенных пунктов</b>
<ul style="list-style-type: none"> <li>пос. Коврово: административный центр сельского поселения</li> <li>пос. Заостровье: населенный пункт</li> </ul>	<ul style="list-style-type: none"> <li>серая зона: зона производственного использования</li> <li>голубая зона: зона инженерной и транспортной инфраструктуры</li> <li>оранжевая зона: зона сельскохозяйственного использования</li> <li>зеленая зона: зона рекреационного назначения</li> <li>синяя зона: зона специального назначения</li> <li>голубая зона: зона специального назначения, выделенная под агротуризм "Янтарная"</li> <li>голубая зона: зона сельскохозяйственного использования с планируемыми видами разрешенного использования "для ведения садоводства и огородничества"</li> </ul>
<b>Объекты транспортной инфраструктуры</b>	
<ul style="list-style-type: none"> <li>с/п. линия: железная дорога прочная электрифицированная</li> <li>красная линия: скоростная дорога федерального значения</li> <li>оранжевая линия: дорога общего типа регионального значения</li> <li>голубая линия: автомагистраль местного значения</li> <li>красная линия: дорога общего типа местного значения</li> <li>голубая линия: дорога местного значения без капитального покрытия</li> <li>оранжевая линия: велосипедная дорожка регионального значения</li> <li>голубая линия: велосипедная дорожка районного значения</li> <li>красная линия: автомобильный мост</li> <li>голубая линия: пешеходный мост</li> </ul>	
<b>Границы садового, некоммерческого товарищества (СНТ) "Рощино-Калининград"</b>	
<ul style="list-style-type: none"> <li>зеленая линия: существующая граница СНТ "Рощино-Калининград"</li> <li>голубая линия: проектируемая граница СНТ "Рощино-Калининград"</li> <li>красная линия: ликвидируемый участок СНТ "Рощино-Калининград"</li> </ul>	



Проект внесения изменений в генеральный план муниципального образования "Ковровское сельское поселение" Зеленоградского района Калининградской области

Карта 4. Карта функциональных зон

